

HP Designjet 500 Plus nyomtatósorozat



A HP Designjet 500 Plus egy olyan sokoldalú nagyformátumú nyomtató, amely kitűnő vonalas rajzokat és fényképminőségű ábrákat biztosít - egyenletes színtónus átmenetekkel és igen kedvező áron. A készülék már a HP-GL/2 és a PDF nyomtatást is gond nélkül támogatja.



HP Designjet 500 Plus
(61 cm-es) nyomtató



HP Designjet 500 Plus
(107 cm-es) nyomtató

Ez a készülék ideális választás azon otthoni vagy kirodai környezetben dolgozó építészek, belső építészek és mérnökök, illetve építőipari-és géptervező szakemberek számára, akiknek A0+ méretben van szükségük egy megfizethető, ugyanakkor kiváló minőségű, nagy formátumú nyomtatóra.

Kitűnő vonalas rajzokra és fénykép-minőségű ábrákra számíthat gyorsan és kedvező áron.

- A nyomtatást jelentő kattintásig hamarabb eljuthat a beépített HP-GL/2 kártyával, amely a vektoros adatokat a nyomtatóban dolgozza fel, de jól kihasználhatja az Adobe® Acrobat® Professional szoftvert is, amely a gördülékeny PDF nyomtatási munkafolyamatot segíti.
- Takarékoskodjon az idejével: az 5 mm-es oldalmargó miatt nem kell a tervrajzokat körbevágni.
- A vékony, akár 0,04 mm-es vonalak és a $\pm 0,2\%$ pontosság mellett a minőségi különbség érezhető.
- A HP színrétegezési technológiájával és a legfeljebb 1200 dpi felbontással munkáját fotóminőségű ábrákkal teheti látványossá.

Ezzel a gyors és egyszerűen használható nyomtatóval időt takaríthat meg, és csökkentheti az üzemeltetési költségeit.

- Legfeljebb 90 másodperc alatt egy A1 méretű vonalas rajzot, illetve óránként 7,9 m² teljes színméllységű képet előállító nyomtatási sebesség.
- Három A3+ (330 x 483 mm) méretű portrékép helyezhető el egymás mellett¹.
- Az egyszerűen telepíthető illesztőprogramok használata kézenfekvő; a kezelőpanelen könnyen lehet lépkedni.
- A felügyelet nélküli nyomtatás a moduláris, 69 cm²-es festékpátronok, a hosszú élettartamú nyomtatófejek, a 45,7 méteres papírtekerces, az automatikus papírvágó és a nyomtatványok papírtartó rekeszbe lerakása mellett nem okoz gondot².
- USB és párhuzamos port, külön rendelhető hálózati kártya.

A HP Designjet 500ps Plus nyomtató HP EFI Designer Edition XL RIP-jével helyesek lesznek a színek.

- A HP Designjet 500ps Plus nyomtató EFI Designer Edition XL RIP-jének segítségével bonyolult képi fájlokat dolgozhat fel, mindemellett a színeket is kezelheti.
- Több előre beállított módból választva akkor is precíz eredményeket érhet el, ha a színek világában nincs gyakorlata.
- A JPEG, TIFF, PDF vagy Adobe® PostScript® 3™ fájlokat előzetesen megtekintheti, ellenőrizheti a szedést és a nyomathordozó tájolását, és megelőzheti az első próbálkozással járó hibákat.
- A nyomtatási időt és költségeket csökkentheti a „takarékos elhelyezés” jellemzővel, ami gazdaságosan beosztja a papíron a nyomtatnivalót.
- A Mac OS X rendszer tökéletes támogatására számíthat.



Adobe Acrobat Professional
Szoftver



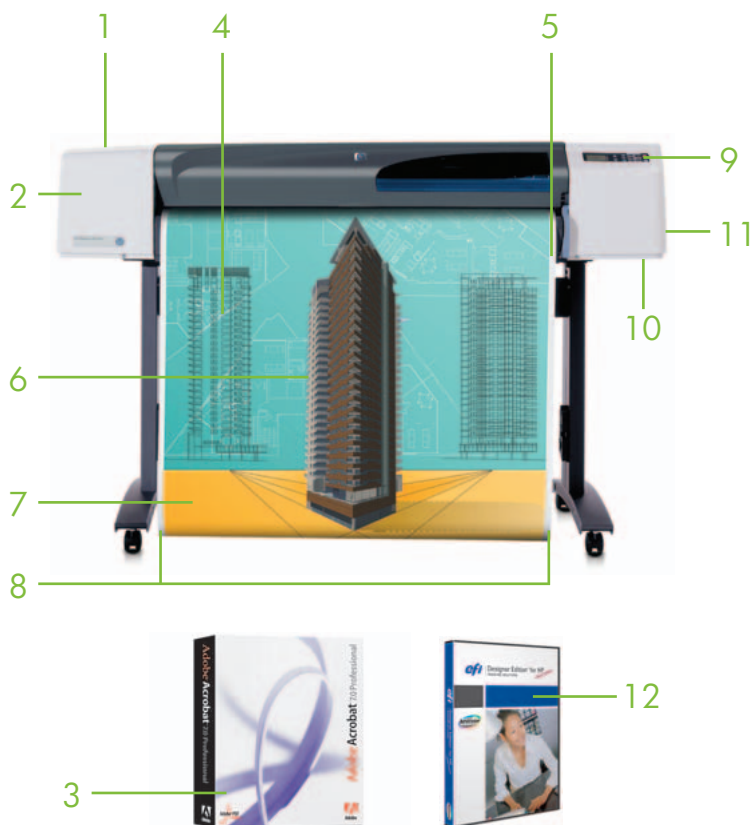
EFI Designer Edition XL RIP
a HP Designjet 500ps Plus
Nyomtatóhoz

¹ A nyomtató kétféle méretben kapható, papírútja 1067 mm vagy 610 mm széles. Egymás mellett három A3+ (330 x 483 mm) méretű portrékép csak az 1067 mm-es típuson helyezhető el.

² Az állvány és a papírtartó rekesz a 610 mm-es típusozhoz külön rendelhető.

HP Designjet 500 Plus Nyomtatósorozat

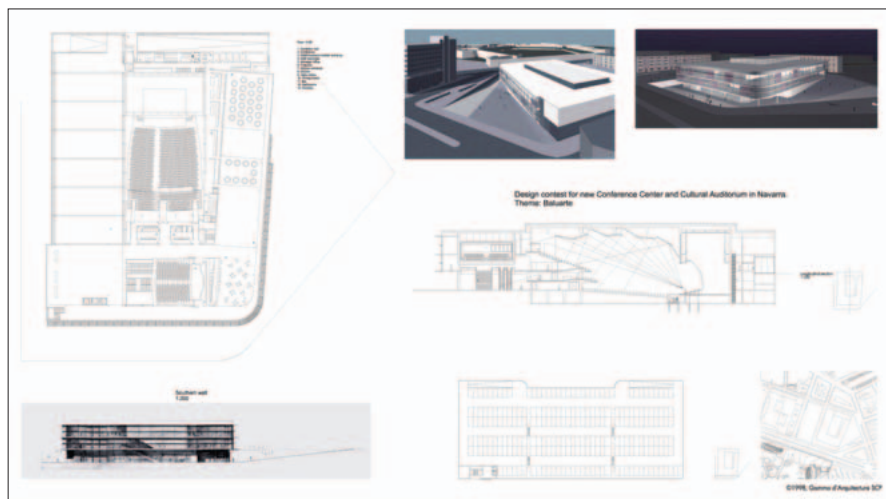
1. Gördülékény nyomtatás számos műszaki és grafikai alkalmazásból.
2. A nyomtatási adatok gyors feldolgozását az integrált HP-GL/2 kártya végzi.
3. A doboz tartalmazza az Adobe® PDF nyomtatást és dokumentumkezelő munkafolyamatot biztosító Acrobat Professional Szoftvert.
4. Precíz vonalas rajzok $\pm 0,2\%$ -os pontosság és 0,04 mm-es legkisebb vonalvastagság mellett.
5. Az 5 mm-es oldalmargó miatt nem kell a tervrajzokat körbevágni.
6. Fénykép minőségű leképezések HP színes rétegezési technológiával legfeljebb 1200 x 600 dpi felbontásban.
7. Olyan gyors, hogy egy A1 méretű anyagot 90 másodperc alatt kinyomtat (vonalas rajz).
8. Nyomathordozó maximális szélessége: a 107 cm-es típusnál 1067 mm, a 61 cm-es típusnál 610 mm, a metrikus méretű (A1 és A0) nyomathordozók teljes támogatása.
9. 5 gombos LCD kezelőpanel.
10. Közvetlen kapcsolathoz USB és párhuzamos port.
11. A külön rendelhető HP Jetdirect nyomtatószerverekkel egyszerű hálózatkezelés.
12. A HP Designjet 500ps Plus Nyomtató EFI Designer Edition XL RIP-jével javított színhelyesség és -azonosság.



Az integrált HP-GL/2 kártya segítségével a HP Designjet 500 Plus nyomtatók operációs rendszertől függetlenül számos CAD alkalmazás adatait is egyszerűen képesek feldolgozni és kinyomtatni. A leggyakoribb, jellemzően PLT kiterjesztéssel születő hagyományos fájlokban szabványos HP-GL/2 nyelven közvetlenül nyomtatóra küldhető rajzok jönnek létre. Két szempontból nagyon jó, ha egy nyomtató HP-GL/2 formátumú adatokat képes fogadni:

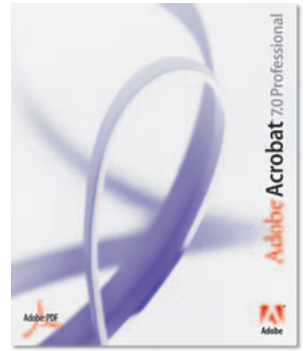
- A vektoros nyomtató fájlok jóval kisebb méretű nyomtatási adatokat hordoznak magukban, mint a raszteres formátumúak. A nyomtató átmenő teljesítménye nagyobb, mert a nyomtató és a számítógép között nincs szűk keresztmetszet. Ráadásul egy kis létszámú munkacsoport a nyomtatót a hálózaton is megoszthatja, mert a nyomtatómemória vagy az adatátviteli sávszélesség korlátjai miatt nincs munkaidő-kiesés.
- Mivel a HP-GL/2 formátumú (tehát raszteres) nyomtatási adatokat a nyomtató dolgozza fel, a gazdaszámítógép teljesítménye nem befolyásolja a nyomtatási folyamatot. Ez azt jelenti, hogy a felhasználó megszakítás nélkül folytathatja tervezőmunkáját a CAD alkalmazásban.

A HP-GL/2 kártya által alapkiépítésben megcímzett nyomtatómemória 32 MB, ami 160 MB-ra bővíthető. Kis munkacsoportok számára osztott környezetben egy HP Jetdirect 620n hálózati kártya ajánlott.



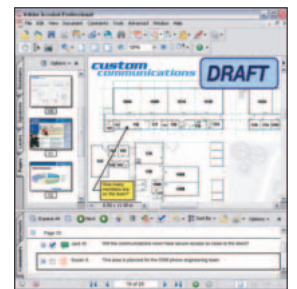
Az HP Designjet 500 Plus Nyomtatósorozathoz mellékelt partnermegoldások: Adobe® Acrobat® Professional Szoftver

Az Acrobat Professional Szoftverrel a projekt munkacsoport a bonyolult rajzokat, specifikációkat és projektinformációkat egyszerűen és hatékonyan megoszthatja, jelölheti, ellenőrizheti, kinyomtathatja és archiválhatja. Az Acrobat Professional lehetőséget biztosít arra, hogy több fájlípust átkonvertáljunk, majd azokat egyetlen kereshető Adobe PDF fájlba összefogjuk. Professzionális jegyzetelő eszközeivel, a háromdimenziós tervek és a nagy formátumú CAD rajzok, stb. támogatásával az Acrobat Professional megkönnyíti a csoportmunkát, védi a szellemi tulajdont és a projektinformációkat az első ajánlattól a szükséges projektdokumentációs csomag kinyomatásáig az alkotás, az archiválás és a folyamatos karbantartás során tárolja.



Az Acrobat Professional Szoftver segítségével:

- Projektek alatt a tervezési információkat és a szellemi tulajdont megvédheti az illetéktelen hozzáféréstől.
- Kibővített munkacsoport szintű rajzokat, háromdimenziós terveket és projektinformációkat tartalmazó projekt-dossziékat állíthat össze egyetlen Adobe PDF fájlban.
- Háromdimenziós terveket tehet közzé vagy juttathat el a projekt bármely résztvevőjének, ezzel csökkentheti a hibák és a tervmódosítások számát.
- Bármilyen HP Designjet nyomtatón gördülékenyen és a képminőség romlása nélkül mindenféle nagy formátumú dokumentumot kinyomtathat.



Az HP Designjet 500ps Plus Nyomtatósorozathoz mellékelt partnermegoldások: EFI Designer Edition XL RIP

Mára bevett szokássá vált, hogy építészeti vagy lakberendezési projekteknél fotórealisztikus látvánnyal lépik meg az ügyfeleket, amit még gyakran a jelenlegi környezetet dokumentáló képekkel is megfejelnek. Így sokszor nem elég már, ha az ötletes elképzelés nagyszabású szemléltetésén épp hogy "elfogadható" a képi minőség. Az ügyfelek elvárják, hogy a kinyomtatott színek megfeleljenek a valóságnak.



Az EFI Designer Edition XL RIP legújabb verziójával nyomtatásról nyomtatásra helyesen megjelenő színeket érhet el. Bár a szoftver fejlesztésénél elsősorban a tervezők és a fényképezők igényeit nézték, több szempontból előnyös az ábrákat és látványterveket nyomtató felhasználók számára is:

- Mindegy, hogy a leképezett fájl mennyire bonyolult, mert a RIP gondoskodik a megfelelő színkezelésről.
- Az előre beállított megfelelő nyomathordozó profil és nyomtatási mód egyszerű kiválasztása biztosítja az elvégzendő színkonverzió helyességét.
- Ha az előre beállított színkezelő módokból egyet kiválaszt, akkor az aktuális színnel remek megjelenést és telítettséget vagy rendkívül pontos illesztést érhet el.
- A RIP többféle ipari szabvány, így például a JPEG, a TIFF, a PDF vagy a PostScript fájlformátummal is képes boldogulni.
- A szedés előzetes megtekintésével elkerülheti a nyomathordozó pazarlást, a kiválasztott nyomathordozón a különböző tervrajzokat ideálisan beosztó takarékos elhelyezés szolgáltatás pedig csökkenti a nyomtatási időt és a kellékanyag fogyasztást.



Műszaki specifikáció

Nyomatási technológia	HP termál tintasugaras	
Nyomatási minőség	legfeljebb 1200 x 600 dpi	
Színes technológia	HP színes rétegezési technológia	
Festékek száma	4 (fekete, ciánkék, bíborvörös, sárga)	
Festéktípusok	Fekete: HP pigmentált tinta; ciánkék, bíborvörös, sárga: HP festékalapú tinta	
Nyomatási sebesség	Gazdaságos minőség: 7,9 m ² /óra. Ipari minőség: 3,3 m ² /óra. Fotóminőség: 2 m ² /óra	
Vonal	Vonalpontosság: ± 0,2%. Legkisebb vastagság: 0,0423 mm	
Nyomatónyelvek	500 Plus: HP-GL/2, HP-PCL3-GUI; 500ps Plus: Adobe® PostScript® 3™ (a mellékelt EFI Designer Edition XL szoftveres RIP-pel), HP-GL/2, HP-PCL3-GUI;	
Memória	Alapkiépítésben: 32 MB, maximum: 160 MB	
Nyomatási margók (mm)	Tekercsben levő papír	Lap
	vezető él:	5 mm (HP-GL/2 illesztőprogrammal)
	lefutó él:	5 mm (HP-GL/2 illesztőprogrammal)
	bal:	5 mm
	jobb:	5 mm
Nyomathordozó típusok	Papír (sima, tintasugaras, fényezett, fényezett vastag, fényes, félfényes, pausz, fotó), víztiszta fólia, matt fólia	
Nyomathordozó méretek	Alapkiépítésben: 500 Plus, 500ps Plus (61 cm-es): ISO A1, ISO A2, ISO A3, ISO A4; 500 Plus, 500ps Plus (107 cm-es): ISO A0, ISO A1, ISO A2, ISO A3, ISO A4. Egyedi: 500 Plus, 500ps Plus (61 cm-es): 210 x 210 – 610 x 15 240 mm; 500 Plus, 500ps Plus (107 cm-es): 210 x 210 – 1067 x 15 240 mm	
Nyomathordozó maximális hosszúsága	Tekercsben levő papír: 45,7 m. Lap: 1897 mm	
Nyomathordozó maximális szélessége	500 Plus, 500ps Plus (61 cm-es): 610 mm; 500 Plus, 500ps Plus (107 cm-es): 1067 mm	
Nyomathordozó-kezelés	Egylapos adagoló, tekercsadagoló, automatikus vágó	
Illesztések és csatlakoztathatóság	Egylapos adagoló, tekercsadagoló, automatikus vágó	
Kezelőpanel	LCD az előlapon, 5 gomb a kezelőpanelen	
Illesztőprogramok	Microsoft® Windows® (95, NT® 4.0) USB nélkül, Microsoft® Windows® (98, 2000, XP) USB-vel, illesztőprogramok Macintosh operációs rendszerhez (OS X v.10.2.3 vagy újabb verzió)	
Szoftverek	HP Designjet szoftver Windows és Macintosh operációs rendszerhez, Adobe Acrobat Professional Szoftver, EFI Designer Edition XL RIP HP Designjet 500ps Plus Nyomatóhoz (csak az 500ps Plus típus tartozéka)	
Operációs rendszerekkel való kompatibilitás	Microsoft® Windows® 95, 98, NT 4.0, 2000, XP; Mac OS X v.10.2.3 és újabb verziója; ZehRaster for UNIX	
Minimális rendszerkonfiguráció	Microsoft® Windows® 95, 98, NT® 4.0 vagy 2000, 32 MB RAM, 500 MB szabad lemezterület, Mac OS X v.10.2.3 vagy újabb verziója	
Ajánlott rendszerigény	Microsoft® Windows® 95, 98, Me: Pentium® I, 133 MHz, 64 MB RAM, 320 MB szabad lemezterület; Microsoft® Windows® NT® 4.0: Pentium® II, 733 MHz, 160 MB RAM, 2 GB szabad lemezterület; Microsoft® Windows® 2000, 2003 Server: Pentium® III, 733 MHz, 256 MB RAM, 2 GB szabad lemezterület; Microsoft® Windows® XP: Pentium® IV, 1 GHz, 256 MB RAM, 2 GB szabad lemezterület	
Tápfeszültség	Követelmények: 100 – 240 V– (± 10%) automatikus értékállítás, 50/60 Hz, maximum 3 A. Fogyasztás: maximum 150 W	
Méretek (széles x mély x magas)	Csomagolás nélkül: 107 cm-es típus: 1690 x 674 x 1100 mm; 61 cm-es típus: 1253 x 470 x 349 mm	
Tömeg	Csomagolás nélkül: 107 cm-es típus: 45 kg, 61 cm-es típus: 38,5 kg	
Működési környezet	Működési hőmérséklet: 15 °C – 35 °C. Javasolt működési hőmérséklet: 5 °C – 40 °C. Működési páratartalom: 20% – 80% relatív páratartalom. Javasolt működési páratartalom: 15% – 80% relatív páratartalom. Tárolási hőmérséklet: -40 °C – 60 °C. Zajszint az ISO 9260 szerint: hangteljesítmény: LwAd 65 dB(A). Hangnyomás: LpAm 52 dB(A)	
Minősítések	Biztonság: Megfelel az ITE termékekre vonatkozó előírásoknak: EU kieszűlésre vonatkozó irányelv, CSA minősítés az USA és Kanada esetében, Mexikó NOM-1-NYCE, Argentína IRAM, Kína CCIB és CCEE, Szingapúr PSB, Oroszország GOST, Lengyelország PCBC. EMC minősítések: Megfelel a B osztályú ITE (LAN kábelekkel csatlakoztatva A osztályú) termékekre vonatkozó előírásoknak: EU (Elektromágneses összeférhetőségre vonatkozó irányelv), USA FCC-szabályok, Kanada DOC, Ausztrália ACA, Új-Zéland MoC, Kína CCIB, Korea MIC A osztály, Tajvan BSMI	
Garancia	Egy évig következő munkanapi helyszíni válaszadás	

Rendelési adatok

C7769F HP Designjet 500 Plus (61 cm-es) Nyomató, orsó, hálózati tápkábel, festékpátronok, nyomatófejek, integrált HP-GL/2 kártya, Adobe Acrobat Professional Szoftver, illesztőprogramok Microsoft Windows operációs rendszerhez (AutoCAD is), felhasználói dokumentáció.

C7769G HP Designjet 500ps Plus (61 cm-es) Nyomató: mint a C7769F, továbbá EFI Designer Edition XL szoftveres RIP Macintosh és Microsoft® Windows® operációs rendszerhez.

C7770F HP Designjet 500 Plus (107 cm-es) Nyomató: mint a C7769F, továbbá nyomatóállvány, papírtartó rekesz.

C7770G HP Designjet 500ps Plus (107 cm-es) Nyomató: mint a C7769F, továbbá EFI Designer Edition XL szoftveres RIP Macintosh és Microsoft® Windows® operációs rendszerhez, nyomatóállvány, papírtartó rekesz.

Kiegészítők

C2387A HP Designjet SIMM 64 MB-os memóriamodul

C2388A HP Designjet SIMM 160 MB-os memóriamodul

C2389A HP 61 cm-es orsó

C2390A HP 107 cm-es orsó

C7781A HP állvány és kimeneti tartó (500/800 sorozat)

Festék kellékanyagok

C4844AE HP 10 Black Ink Cartridge (fekete festékpátron)

C4911A HP 82 Cyan Ink Cartridge (ciánkék festékpátron), (69 ml)

C4912A HP 82 Magenta Ink Cartridge (bíborvörös festékpátron), (69 ml)

C4913A HP 82 Yellow Ink Cartridge (sárga festékpátron), (69 ml)

C4810A HP 11 Black Printhead (fekete nyomatófej)

C4811A HP 11 Cyan Printhead (ciánkék nyomatófej)

C4812A HP 11 Magenta Printhead (bíborvörös nyomatófej)

C4813A HP 11 Yellow Printhead (sárga nyomatófej)

Szolgáltatások és termékátogatás

H5652A/E HP Care Pack, következő munkanapi helyszíni válaszadás, 3 év

H4610PA/PE HP Care Pack, a garancia lejártá után következő munkanapi helyszíni válaszadás, 1 év

H3642E HP Care Pack, következő munkanapi helyszíni válaszadás, 4 év

H3643E HP Care Pack, következő munkanapi helyszíni válaszadás, 5 év

H4518A/E Telepítés és hálózati konfiguráció 1 hálózati HP Designjet nyomtatóra

A kellékanyagok, kiegészítők és szolgáltatások teljes listáját keresse fel az alábbi címet <http://www.hp.com/go/designjet>.

<http://www.hp.com> <http://www.hp.hu> <http://www.hp.com/go/designjet>



©2006 Hewlett-Packard Development Company, L.P. A HP a jelen tájékoztatóban szereplő információkat előzetes értesítés nélkül megváltoztathatja. A HP termékeire és szolgáltatásaira csak az adott terméket és szolgáltatást kísérő jótállási nyilatkozatban kifejezetten feltüntetett jótállási feltételek vonatkoznak. A jelen tájékoztatóban foglaltak nem értelmezhetők az abban foglaltakon kívül vállalt jótállásnak. A HP nem felel a jelen tájékoztatóban található szerkesztési vagy nyomtatási hibáért.

Kiadásra került az európai, közel-keleti és afrikai régióban 06/06 4AA0-4398HUE

