

VBexpress 17 verzió újdonságai

A VBexpress program vasbeton szerkezetek vasalási terveinek elkészítésére alkalmas AutoCAD alapú alkalmazás. A program 17-es verziója nem más, mint a korábbi változat kiegészítve a legújabb fejlesztésekkel, módosításokkal. Ez az ismertető nem tér ki a VBexpress teljes képességeire, csak felsorolja az új funkciókat, nem teljes részletességgel. A legfrissebb 17-es verzióban az előző verzióhoz képest számos új funkció, szolgáltatás került beépítésre.

VBexpress 17 újdonságai

Bemutató film itt: <http://www.staticad.hu/avi/R17news.mp4>

- [Szereltvas újdonságai](#)
 - új lehetőség a létrastílusnál, a teljes vasak színe eltérő lehet a fővas színétől
 - vas helyi menüjében: „Folyóméterben elszámolni” kapcsoló átalakítja a vasat folyóméter elszámolásúvá
 - kampó méretek megadása az átmérőtől függő érték is lehet; pl. 10d, 5 és 100D közötti megadás lehetséges
 - multireferencia lekérés metszövonalal: amiket elmetsz azokról készül a megfelelő nézetű referencia
- [Alkatrész objektum újdonságai](#)
 - Megjegyzés kiválasztása listából az alkatrész objektumhoz a tulajdonság panelen
- [Előregyártott elemeknél](#)
 - Beállítás az előregyártott gerendához (vonaltípus módosításának lehetősége)
- [Hegesztett háló objektum](#)
 - új parancs hálónál: áttörés kivágása hálókából
 - Megjegyzés kiválasztása listából a hálóhoz a tulajdonság panelen
- [Táblázat -> PDF export újdonságai](#)
 - külső BVBS listánál 3D alakok értelmezése (sámlí, rövid konzolvas)
 - táblázat helyi menüjében: PDF-ek a táblázat dokukódjai szerint, ahány csoport annyi PDF-et hoz létre
- Megjelenítéskezelő
 - A Megjelenítéskezelőben a hálók hálótípus szerint is ki/be kapcsolhatók.
- [Egyéb újdonságok](#)
 - Új formátumstringek:
 - speciális textnél, ill. keretnél \$si = Lapméret (A0,A1 etc)
 - Speciális szöveg
 - a speciális szövegek blokkba is ágyazhatók
 - a speciális szövegek, táblázatok, rajzkeretek a papírtérben is elhelyezhetőek
 - a projekt beállítások (speciális textekhez) elérhető a tervlapok beállításai dialógusból is
 - újabb szalagmenü (ribbon) a komplett vasképzésekhez nagy ikonokkal
 - A közös könyvtár (ahonnan a program a felhasználói táblaleírókat, sablonokat, alkatrészeket stb. veszi) átállítható telepítés után is.
- [Plusz funkció csak BricsCAD felhasználóknak](#)
 - új parancs BRISCAD változathoz: **BRPLOT**, ezzel a paranccsal egy megmutatott VBexpress keret tartalmát nyomtatja PDF fájlba, automatikusan beállítja a lapméretet a keretnek megfelelően, még akkor is, ha az nem szabványos

[A BricsCAD-es VBexpress változatról](#)

[VBexpress moduláris felépítése](#)

AutoCAD 2024 kompatibilitás

- A VBexpress 17 verzió **AutoCAD 2015-től AutoCAD 2024-ig** bezárólag minden AutoCAD programmal működik.
- Az AutoCAD 2024 programmal csak a 17-es verzió működik, a korábbi verziók nem.
- AutoCAD 2015-nél korábbi AutoCAD-ekkel NEM működik a 17-es verzió.
- A 17-es verzió használatára csak a programfrissítés megvásárlásával lehet áttérni.

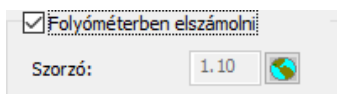
Windows 10 kompatibilitás

- A VBexpress 17 verzió fut a Windows 10 és 11 rendszeren is, az azokkal kompatibilis AutoCAD verziókkal (2015-2024), Csak 64 bites változatban készül.
- Csak a VBexpress 9,10,11,12,13,14,15,16 és 17-es verzió fut a Windows 10-es rendszeren, korábbi verziók NEM.

Szereltvas

Gyors tulajdonságmódosítás: Folyóméterben elszámolni

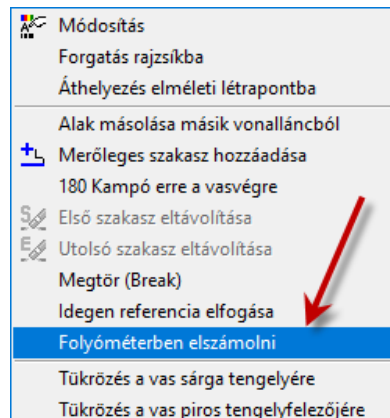
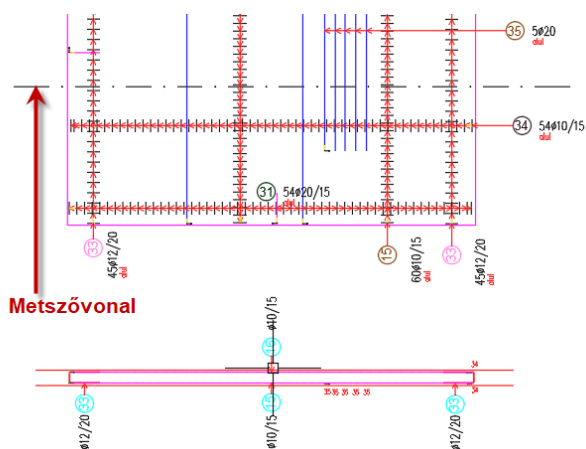
A vas helyi menüjében (Ctrl+JE) található parancs bekapcsolja a megfelelő kapcsolót a Szereltvas tulajdonságai panelen.



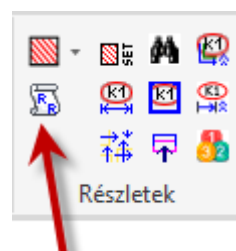
A parancs futása után azonnal frissül a kijelölt elem, táblázat megváltozik, összegyűjtés szükséges.

Új eszköz a Részletek eszköztáron: Metszővonalas többsörös referencia készítése

Multireferencia lekérés metszővonalal: amiket elmetsz azokról készül a megfelelő nézetű referencia, a kontúr (zsaluzási) objektumokat is figyelembe veszi.



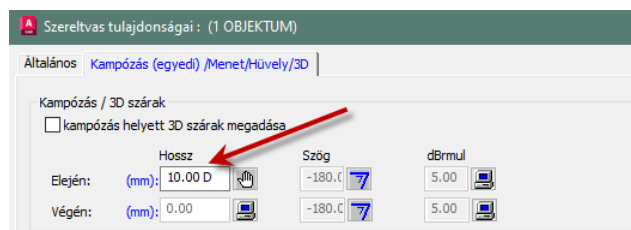
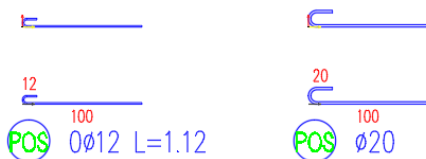
Gyors Tulajdonság módosítás a JG menüből - Folyóméterben elszámolni



Új eszköz a referenciák eszköztáron: Metszővonalas multireferencia

Kampó méretek megadása az vasátmérő többszöröseként

Kampó méretnél be lehet állítani átmérőtől függő értéket; pl. 10d, ekkor a kampó mérete az átmérő 10-szerese lesz. 10D vagy 10 d vagy 10 D megadást is lehet használni, mindegy, hogy az egység m re vagy cm re van állítva. 5D és 10D közötti megadás lehetséges.

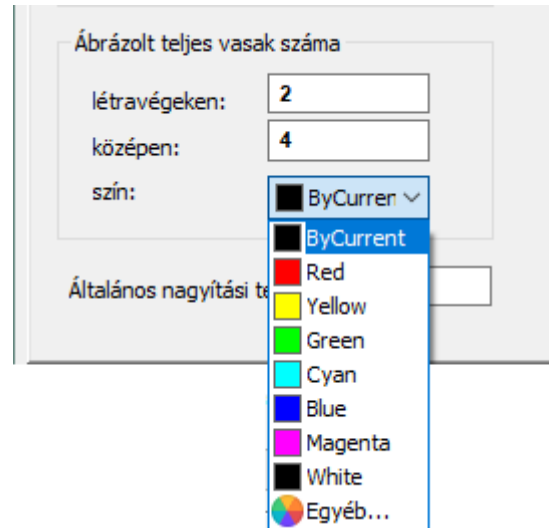
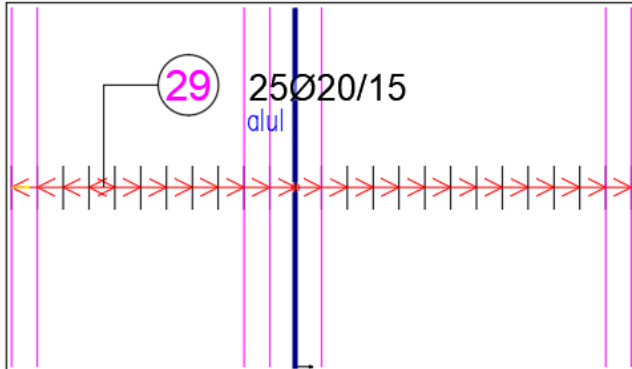


Átmérőfüggő kampóhossz beállítása a Szereltvas tulajdonságai panelen

Kiosztás újdonsága

Új paraméterek a kiosztási stílusnál: **Ábrázolt vasak száma** vonatkozásában

Annyi vasat ábrázol teljes méretben **létravégeken** és **középen** amennyit itt megadunk. Ezenkívül megadhatjuk az ábrázolt vasak színét is, úgy az eltérjen a megjelenített főpéldánytól. (ByCurrent = a vastílusban megadott szín).




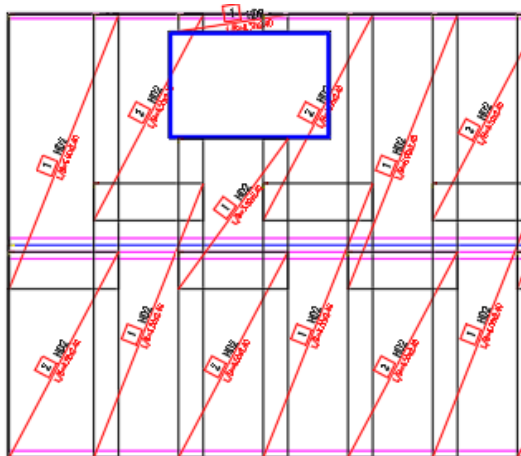
Hegesztett háló újdonságai

Megjegyzés az Hálóhoz előre feltöltött listából

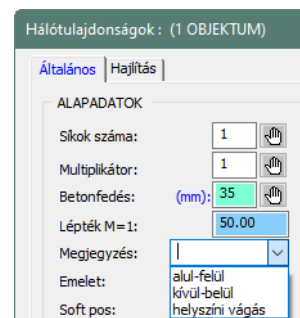
Az hálókhoz fűzött megjegyzéseket listából is kiválaszthatjuk az *Hálótulajdonságok* panelen. Az általunk gyakran használt szövegelemeket, helyezzük el a beam.cfg fájl [TEXTHUN-MESH] szekció alatt. A Megjegyzést az háló feliratában megjeleníthetjük a \$co formátumstring segítségével.

Új parancs a Hálónál:

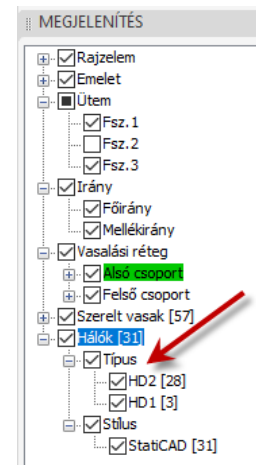
- Áttörés kivágása – a  szalagmenü ikonról induló parancsnak az áttörés kontúrját kell megmutatni.



Áttörés kivágása a Hálón, szalagmenüből indítva



Megjegyzés kiválasztása listából a Hálótulajdonságok panelen

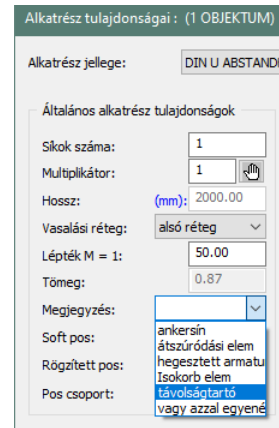


Hálótípusok megjelenítésének kapcsolása

Alkatrész objektum új lehetőségei

Megjegyzés az Alkatrészhez előre feltöltött listából

Az Alkatrészekhez fűzött megjegyzéseket listából is kiválaszthatjuk az *Alkatrész tulajdonságai* panelen. Az általunk gyakran használt szövegelemeket, helyezzük el a beam.cfg fájl [TEXTHUNPARTS] szekció alatt. A Megjegyzést az alkatrész feliratában megjeleníthetjük a \$co formátumstring segítségével.

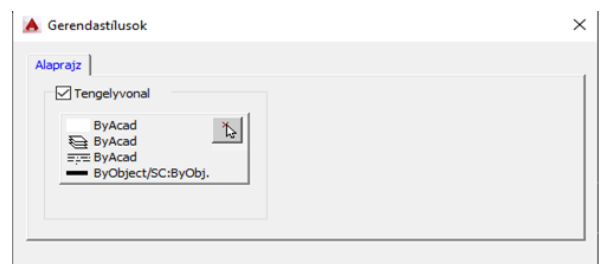
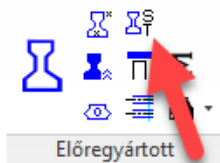


Megjegyzés kiválasztása listából az Alkatrész tulajdonságok panelen

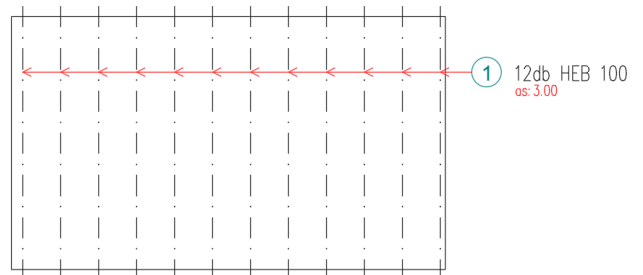
Előregyártott elemek

Az Előregyártott gerendák tulajdonsága, megjelenítési lehetősége kibővült. Beállíthatjuk, hogy a tengelyével ábrázolt gerenda melyik vonaltípussal jelenjen meg. Utólag is bármikor módosítható.

ha nem változtatunk semmit akkor minden ugyanolyan lesz mint eddig (mivel minden ByAcad alapból) ha változtatunk, akkor az minden meglévő és jövőben készülő gerenda megjelenítését érinti.



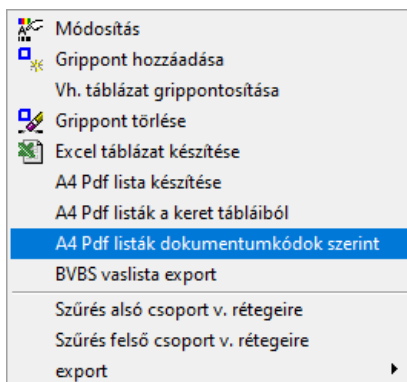
Gerendastílus panelje



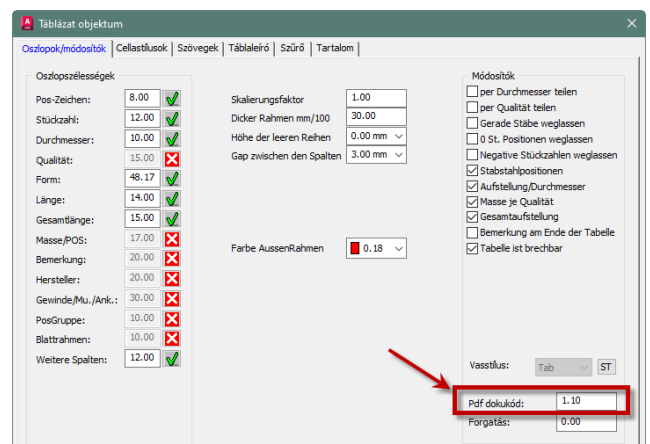
Táblázat objektum

Táblázat készítés újdonságai

- táblázat helyi menüjében: A4-es PDF listákat lehet létrehozni a táblázat dokumentum kódjai szerint, annyit ahány ilyen kód van.



A Táblázat helyi menüjéből indítható új funkció



A Táblázat PDF dokukód megadása a Táblázat paneljén

Az 1.1-es dokukód azt jelenti, hogy ez a táblázat az első PDF 1. eleme lesz.

Általános beállítások

Tervlapok beállításai

A Gobális projekt beállítások, amelyekben az általános projekt adatokat írjuk speciális szövegek segítségével mostantól a Tervlap beállítások panelről is feltölthető, módosítható.

Globális projekt beállítások a tervlapok beállításai panelről is elérhető

Programműködés beállításai (I/O beállítások)

A közös könyvtár (ahonnan a program felhasználói táblaleírókat, sablonokat, alkatrészeket stb. veszi) átállítható telepítés után is.

Egyéb újdonságok

- A Stílusok/beállítások export/importjánál lehetőség van az **Aktuális stílusok** kezelésére is. Ez a kapcsoló elmenti az exportfájlba mik voltak ebben a rajzban az aktuális (default) stílusok. Az importálás másik rajzban pedig létrehozza és aktuálissá teszi azokat stílusokat.

Új formátumstringek

Az alábbi formátumstringek a külső PDF listákhoz készültek.

- speciális textnél, ill. keretnél: \$si = Lapméret (A0,A1 etc)

Speciális szöveg

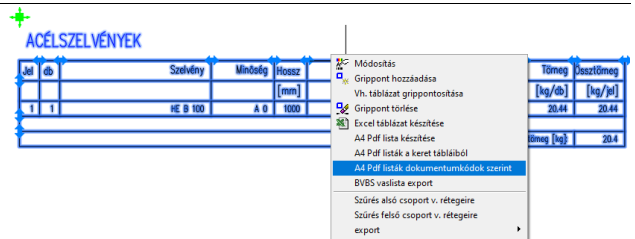
- a speciális szövegek blokkba is ágyazhatók
- a speciális szövegek, táblázatok, rajzkeretek a papírtérben is elhelyezhetőek

Beállítások Export/importja kibővült az Aktuális stílusok kezelési lehetőségével

STEELexpress újdonságai

A STEELexpress-ben ugyanúgy használhatók azok az általános fejlesztések, amelyek nem szakág-specifikusak, hanem a működéssel és a terv (rajz) kiadásával, elkészítésével kapcsolatosak.

Például a Táblázatok A4-es PDF-ekbe nyomtatása dokukód alapján is működik a STEEL táblázatokra.



Zsaluterv modul

A VBexpresshez kifejlesztett modul, a Zsaluterv modul már az 5.0 verziójába lépett. Ez a modul szervesen illeszkedik a program filozófiájához, felépítéshez. Mivel nincs minden VBexpress felhasználónak szüksége rá, ezért **opcionálisan** vásárolható meg. (Lásd árlista) Modulról bővebb ismertető készült, amely a felhasználók rendelkezésére áll.

A Zsaluterv modult használók most automatikusan és ingyenesen használhatják azok újdonságait.

A Zsaluterv objektumok képességeit és használatát bemutató filmek (AVI) letölthetők a www.staticad.hu weblapról. Filmek bemutatják a Felületkontúr, a Födém és a Fal objektumok alapvető képességeit.

A VBexpress képességeit bemutató AVI fájlok letölthetők a www.staticad.hu honlapról. Ezek a filmek látványosan mutatják be a program szolgáltatásait és annak használatát. Magyarozó szövegek pontosítják a funkciók és panelek értelmezését.

BricsCAD változatról

A VBexpress program nemcsak az AutoCAD-hez, hanem a BricsCAD-hez is adaptálva lett. (A BricsCAD egy teljes tudású, programozható, moduláris AutoCAD-hez hasonló program, amely sokkal olcsóbb az AutoCAD-nél.)

A VBexpresshez futtatásához szükséges BricsCAD változatról (BricsCAD Pro) részleteket a <https://www.bricsys.com/hu-hu/bricscad-pro> oldalon olvashat.

A legújabb BricsCAD-del (24.1) csak a legújabb VBexpress 17-es megy.

A korábbi BricsCAD-del (20, 21, 22, 23,) **jelenleg** csak a VBexpress 16-os verzió működik, a 17-es nem.

A BricsCAD 17-eshez marad az eddigi VBexpress 11-es. Letölthetők a www.staticad.hu oldalról.

A BricsCAD-es VBexpress verzió használatáért plusz díjat kell fizetni a VBexpress upgrade áron felül.

Örökös példányhoz és bérletes példányhoz is elérhető.

A BricsCAD alapprogram frissítése esetén a BricsCAD-es VBexpress verziót is frissíteni kell.

VBexpress moduláris felépítése

A VBexpress programban található tematikus szerkesztő környezet funkciói 14-estől kezdve külön modulokként is elérhető. A moduláris összeválogatás lehetősége azoknak előnyös, akik nem akarják a teljes VBexpress-t használni, csak az egyes modulokat. Azoknak ajánljuk, akik kisebb munkákhoz csak bizonyos részét használnák a programnak. A modulok a következők:

- VBexpress - Konstrukció modul *
- VBexpress - Szereltvas BASIC modul
- VBexpress - Szereltvas PRO modul *
- VBexpress - HegesztettHáló modul *
- VBexpress - Előregyártott elemek modul *
- VBexpress - Alkatrész modul *
- VBexpress – Parametrikus Részlet modul (új)
- VBexpress – Zsaluterv modul
- VBexpress - BAMTEC modul
- STEELexpress

A moduláris összeválogatás mind a bérletben használók mind az örökös példányt vásárlók számára adott. Az első körben megvásárolt vagy bérlet modulokhoz később további modulok csatolhatók. A *-gal jelölt modulok összessége a régi VBexpress-nek felel meg.

VBexpress modulok bérlete hardverkulcsos védelemmel

A program időkorlátos használata, bérlete hardverkulcsos védelemmel is rendelkezésre áll. Ezáltal az ún. bérelt példány áthelyezése gépről-gépre is lehetséges, ugyanúgy, mint az örökös példánynál. Használatához csak az érvényes kulcs szükséges.

VBexpress bérelt példány előnyei

- Csak azt bérelem, amire szükségem van – moduláris összetétel
- Mindig a legújabb, legfrissebb verziót bérelem
- Egy adott munkára is bérelhetem – félév, vagy egy év, több év bérlet esetén kedvezmény
- Könnyen meghosszabbítható bérleti időszak – egy telefon vagy email
- A szükséges modulok a bérelt csomagban könnyen bekapcsolhatók, vagy csökkenthetők
- Kisebb kiadás a kezdetekkor
- A munkához szabott csomag, kisebb kiadás – családi ház tervezéskor elég a **Konstrukció + BASIC vasalás** csomag
- Tervezhető éves meghosszabbítási díj